



# にこにこ

2年  
学年通信

平成28年  
4月7日  
No:1

## 進級おめでとうございます。

新しい学校生活がスタートしました。子どもたちも、初めてのクラス替え、新しい学級にどきどきしながらも、進級に胸をふくらませていることと思います。

いよいよ今日から2年生です。今朝、始業式に出かける子どもの後ろ姿には、1年間桜小で過ごしてきた自信とたくましさを感じられたのではないのでしょうか。すっかり小学生らしくなり、ちょっぴりお兄さんお姉さんになった2年生のスタートです。今年も一人一人が元気に力一杯がんばることを願っています。

2年生担当となりました私共も、明るく楽しい学年をめざし、一丸となって学年・学級の経営に努めてまいります。1年間、ご支援ご協力をよろしくお願いいたします。



## 担任紹介

### 松組 なるせ 成瀬 あゆみ 鮎美

進級おめでとうございます。笑顔が素敵な子どもたちと一緒に過ごせることが嬉しいです。みんなが一人のために、一人がみんなのために行動したり、考えたりできるあたたかい学級を目指していきたいと思います。1年間よろしくお願いいたします。

### 竹組 やすい たいき 安井 大輝

進級おめでとうございます。2年生の子どもたちと、これから毎日過ごせることをとても嬉しく思います。元気で明るい、思いやりのある学級を目指していきたいと思います。

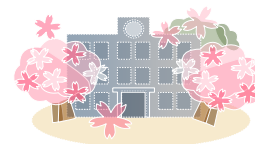
1年間よろしくお願いいたします。

### 梅組 やまだ みどり 山田 緑

進級おめでとうございます。2年生の子どもたちとの出会いをととても嬉しく思います。子どもたちとまっすぐ向き合いながら、笑顔あふれる学級を目指していきたいと思います。

1年間よろしくお願いいたします。

★ 書写： 原 一郎（教頭）が担当いたします。よろしくお願いいたします。



## 今日の予定

- 7日（木） 着任式・始業式  
一斉下校 11:20
- 8日（金） 給食開始・教科書配布  
2～6年下校 15:00
- 11日（月） ①通学団会議  
4時間授業  
付き添い下校 14:20～  
雨天：一斉下校 14:20頃
- 12日（火） 身体測定 ②松と竹③梅
- 13日（水） ②避難訓練
- 14日（木） 一斉下校 15:00
- 15日（金） ①対面式

- 18日（月） 授業参観 12:40～13:25  
PTA総会 14:00～14:45  
一斉下校 13:40
- 19日（火） 聴力検査 ①松 ②竹 ③梅
- 20日（水） 耳鼻科検診（抽出者のみ）
- 22日（金） 学級写真撮影 尿検査回収
- 26日（火） 内科検診
- 27日（水） 校外学習（海南こどもの国）  
尿検査予備日
- 28日（木） 眼科検診（抽出者のみ）  
視力検診 ①松 ②竹 ③梅
- 29日（金） 昭和の日

# お知らせ・お願い



## ★ 持ち物について

- ☆ 8日(金) 給食セット・体操服・赤白ぼうし・絵本バッグ
- ☆ 12日(火) けんぱんハーモニカ  
(雨天の時は、お天気のよい日に持たせてください。)

## ★ 児童緊急連絡カード・健康カード・通学団個票について

本日、配布しました。11日(月)までに持たせてください。

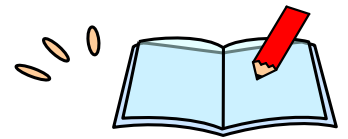
- ・児童緊急連絡カード・・・ 昨年度書いていただいた用紙をお返ししますので、変更がないかどうか確認してください。変更のあるときは、赤ペンなどでよくわかるように訂正してください。特に、携帯電話の番号に変更がありましたら、必ず番号を記入してください。



- ・健康カード・・・ **2年生の欄**に必要事項を記入し、**裏面に押印**をお願いします。
- ・通学団個票・・・ 必要な事項を記入して、連絡帳の裏にはってください。  
団長名・学年・組など不明な部分は、空白のままで構いません。通学団会議のときに記入します。

## ★ 教科書について

教科書は8日(金)に配布します。中を確かめていただき、乱丁、汚れ、破れなどがありましたら申し出てください。記名も必ずお願いします。



## ★ 身体計測などについて

4月は、保健関係の検査が多く行われます。服装など、脱ぎやすい物をお願いします。また、記入して提出していただく物もたくさんあります。提出期限を守っていただくようお願いします。

## ★ ノートについて

国語、算数の授業で使うノートやドリルノートは、学校で用意します。連絡帳と自由帳は、今までの続きをお使いください。(授業で使っているノートを使い切ったときは、マスの数に気をつけて、ご家庭で用意をお願いします。)

## ★ 集金について

本年度も、給食費4,500円と学年費2,500円と手数料10円の合計7,010円を、毎月引き落とさせていただきます。(特別な行事などで多く集めるときは、お知らせします。)

今回は、年度初めの手続きがあるため、4月分と5月分を合わせて、5月に頂くことになります。

**14,010円**なります。

## ★ 時間割について

時間割は、後日配付します。それまでは、連絡帳で持ち物確認をします。年度当初が肝心です。連絡帳のチェックとサインを必ずお願いします。

## ★ 授業参観について 18日(月) 12:40~

今年度最初の授業参観を行います。2年生になった子どもたちの様子をご覧ください。

14:00からのPTA総会にも、是非、ご参加ください。

## ★ 下校時間について

火曜日は6時間授業で下校は16:00頃です。その他の曜日は、15:00頃下校です。

行事等で変更になる場合は、事前にお知らせします。水・木・金曜日は、1年生といっしょに下校をします。



## ★ 校外学習について

日時 27日(水) 雨天→5月6日(金)に延期

場所 海南こどもの国

\*詳細は後日しおりでお知らせします。

\*雨天の場合でも、お弁当をお願いします。

さあ！新学期が始まりました！明るく

元気にスタートしましょう！